



## Programme des candidats des provinces de la Colombie Britannique

### Volet pour immigrants entrepreneurs

La Colombie-Britannique est reconnue mondialement comme un lieu privilégié pour travailler, vivre et immigrer. Nos opportunités, notre géographie et notre style de vie enviable attirent des individus hautement qualifiés, des entrepreneurs et des étudiants internationaux qui souhaitent s'implanter en Colombie-Britannique. Ces nouveaux arrivants dynamisent notre économie forte et diversifiée, créant plus des opportunités pour tous les habitants de la province.

Le volet pour immigrants entrepreneurs du Programme des candidats de la Colombie-Britannique cible les entrepreneurs d'expérience qui encouragent l'innovation et la croissance économique. Les candidats retenus s'engagent à investir et à assurer la gestion d'une entreprise nouvelle ou existante dans la province, et à créer de l'emploi pour les citoyens de la Colombie-Britannique.

#### Exigences du programme\*

- en tant qu'investisseur, vous devez détenir un avoir personnel dont le seuil minimal est établi à 600 000 dollars CAN.
- si vous êtes invité à poser votre candidature, votre demande devra inclure une évaluation de votre avoir net personnel réalisée par un cabinet comptable reconnu
- vous devrez proposer un plan d'affaires qui présente une forte probabilité de viabilité soutenue
- les exigences minimales pour ce volet comprennent un investissement commercial minimal de 200 000 dollars CAN en dépenses admissibles et la création d'au moins un nouvel emploi dans l'entreprise britanno-colombienne proposée (400 000 dollars et trois emplois créés si vous proposez un personnel clé)
- vous devez être en mesure de gérer activement les activités quotidiennes d'une entreprise située en C-B

Satisfaire aux exigences minimales ne garantit pas une invitation à faire une demande, ni l'approbation d'une demande

#### Profil des candidates recherchés

- réussie et expérimentée: vous êtes bien informé et avez une solide expérience dans le secteur de votre entreprise proposée dans le C.-B.
- prêt à l'investissement: vous disposez de compétences, d'expérience et de fonds d'investissement et sont prêts à exécuter votre proposition
- préparé: vous comprenez comment vous pouvez rendre votre entreprise proposée rentable, les risques, les conditions commerciales locales et les ressources requises
- avoir confiance: vous sachiez les mesures à prendre et les expliquez clairement
- d'engagement: vous pouvez démontrer des recherches menées pour mieux comprendre l'environnement économique local

*"Lorsque nous sommes arrivés à Rossland, nous avons été impressionnés par la communauté. Et pour le regarder maintenant, et réaliser que nous faisons partie de cette communauté, pour en faire un meilleur endroit ... ça fait du bien, parce que Rossland nous a tellement donné."*

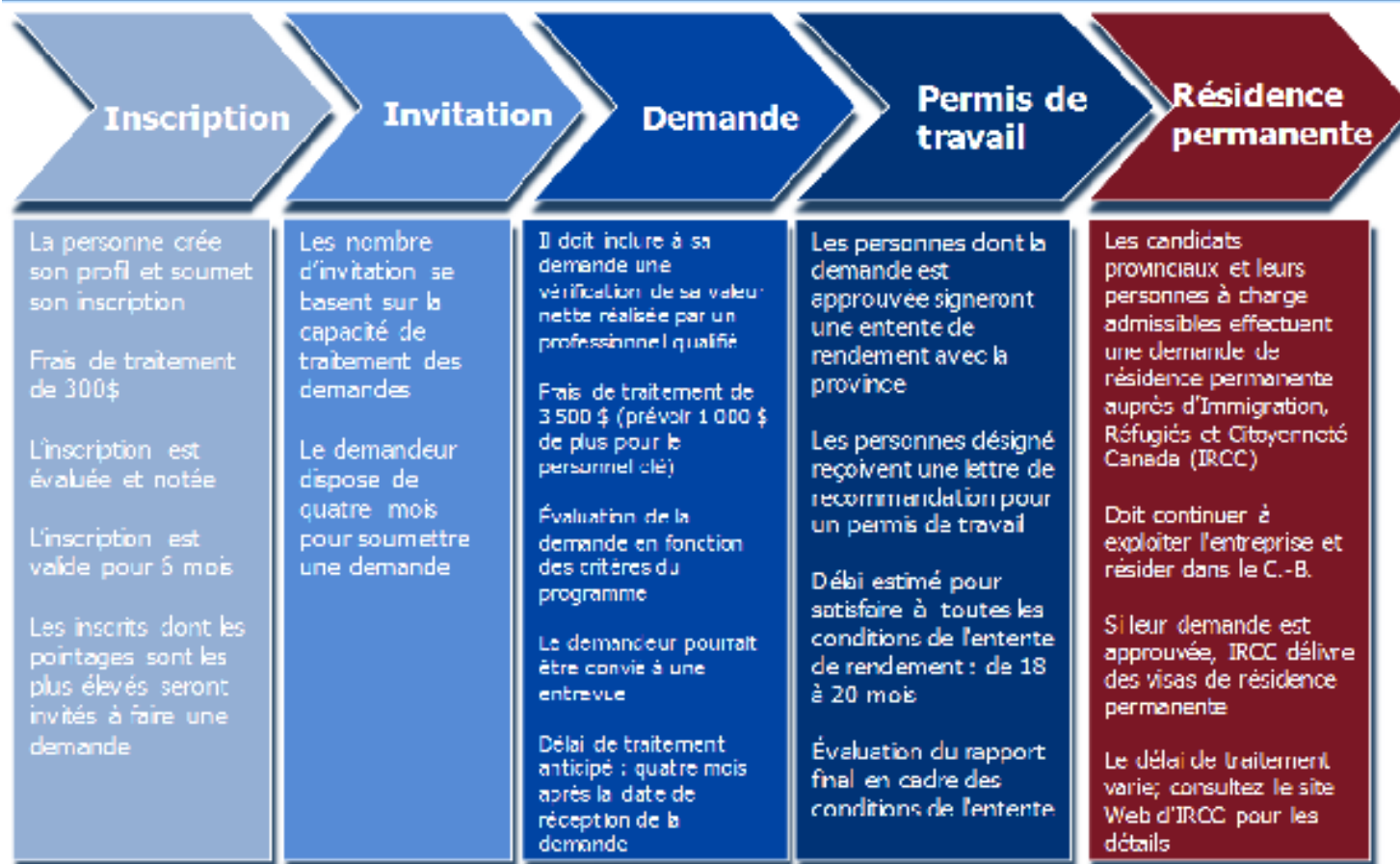
- Alex Loeb, Joyride Bike Parks Inc.  
Candidat provincial

*"Nous avons plus de 300 distributeurs à travers le Canada et nous venons de commencer sur le marché des États-Unis ... Je trouve ici dans la C.-B., c'est vraiment le bon endroit pour démarrer une entreprise."*

- Nathan Yang, Kuzco Lighting Inc.  
Candidat provincial

\*Pour des renseignements complets sur les exigences du programme et sur le processus de demande, consultez notre guide (Entrepreneur Immigration Program Guide), disponible chez [www.WelcomeBC.ca/PNP](http://www.WelcomeBC.ca/PNP)

# Processus d'immigration pour les entrepreneurs



## Aperçu du processus

Vous devez d'abord soumettre une demande en ligne – une précandidature. Votre demande est ensuite notée en fonction de facteurs de sélection portant sur le capital humain et sur des facteurs économiques et d'affaires. Vous serez informé du pointage que vous avez obtenu au bout de six semaines. Régulièrement, en tenir compte de la capacité du programme, les inscrits au pointage le plus élevé sont invités à soumettre une demande.

Les demandes sont évaluées en fonction des critères du programme. Si la vôtre est approuvée, vous signerez une entente de rendement (Performance Agreement) avec la province. Vous devrez assurer la gestion active de votre entreprise pendant au moins 18 mois au cours de la période où vous êtes titulaire d'un permis de travail de deux ans accordé dans le cadre du Programme des candidats de la C-B ainsi que prouver que vous résidez dans un rayon de 100 km de votre entreprise.

Une fois que vous aurez rempli les conditions de votre entente de rendement vous devez soumettre un rapport final qui sera évalué. Si vous êtes désigné dans le cadre du Programme, la province confirmera votre candidature et vous pourrez ainsi que votre famille faire une demande de résidence permanente auprès du gouvernement fédéral, dans la catégorie des candidats des provinces. On attend du demandeur désigné comme candidat qu'il continue d'exploiter son entreprise et de résider en Colombie-Britannique

## Projets stratégiques

La catégorie « Projets stratégiques » est un cheminement vers l'immigration qui s'adresse au personnel clé d'entreprises étrangères prospères qui envisagent de réaliser dans notre province des investissements stratégiques essentiels à la croissance et à l'expansion de la société mère.

Pour être invitées à faire une demande, les entreprises doivent posséder un plan opérationnel viable commercialement et essentiel à la croissance et à l'expansion de la société mère. Elles devront aussi pouvoir démontrer qu'elles contribueront de manière appréciable au dynamisme économique de la Colombie-Britannique.

Les entreprises dont la demande a été acceptée comprennent, à ce jour, des sociétés du secteur des technologies avancées, des nouveaux médias, du génie spécialisé, de la foresterie et de R&D dans le secteur pharmaceutique.

Pour en savoir plus sur la catégorie des projets stratégiques, consultez [www.WelcomeBC.ca/PNP](http://www.WelcomeBC.ca/PNP)

En.Imm@gov.bc.ca  
[www.WelcomeBC.ca/PNP](http://www.WelcomeBC.ca/PNP)

Novembre 2018



COLOMBIE-  
BRITANNIQUE